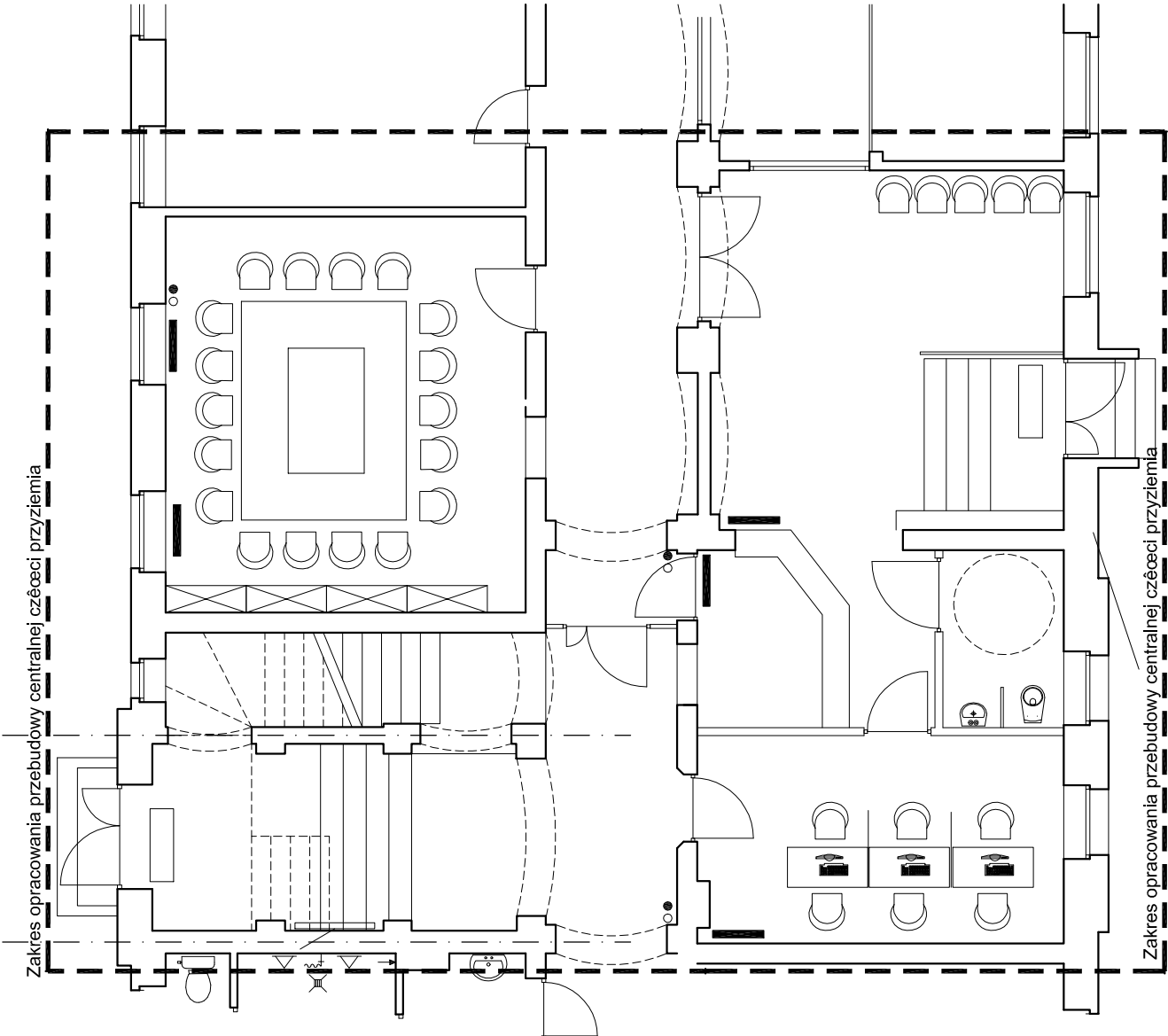
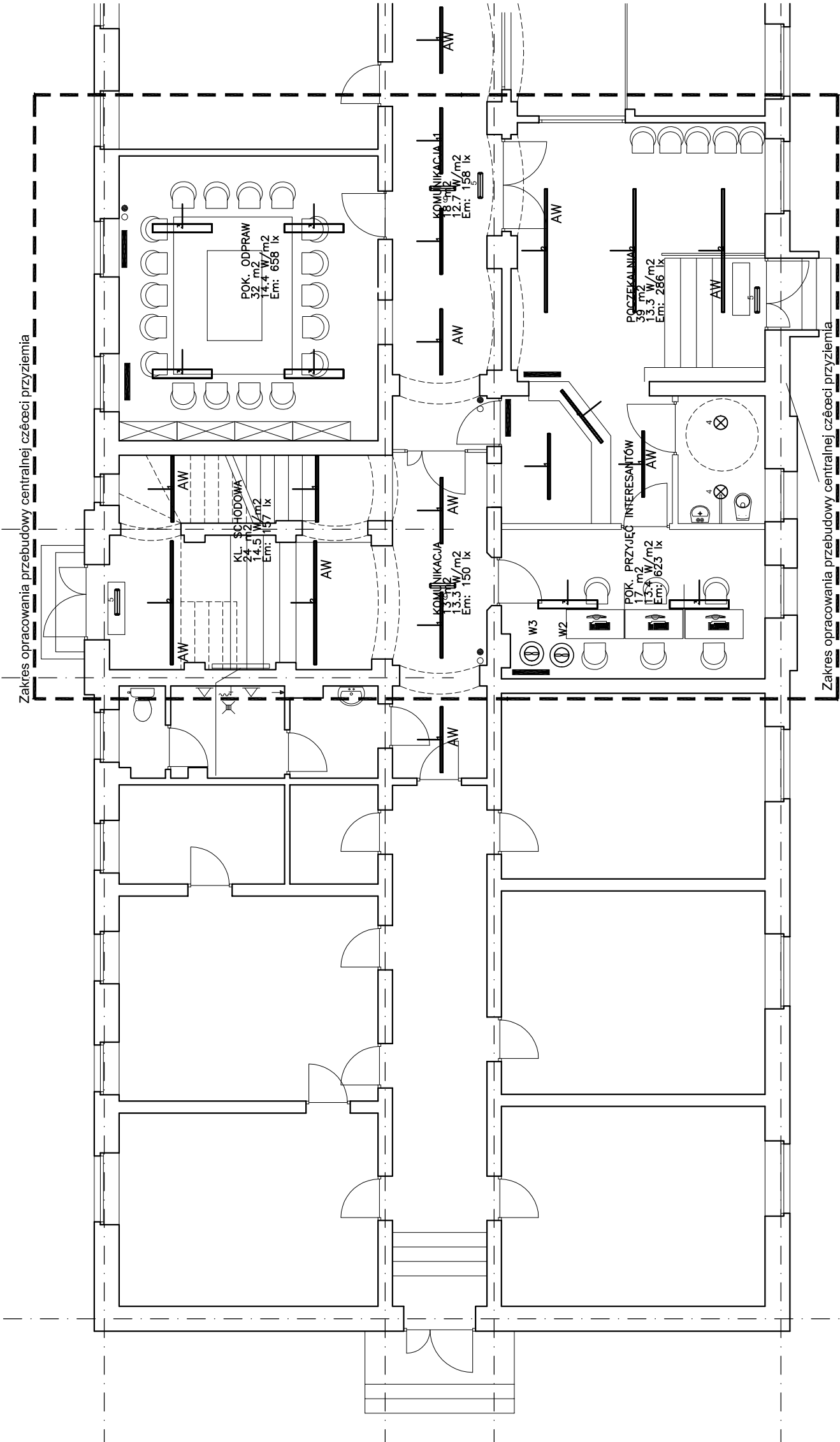


INSTALACJA OŚWIETLENIOWA

INSTALACJA GNIAZD WTYKOWYCH



- OPRAWY :
- 1 12 * ESSYSTEM S4000 154 DO
 - 2 5 * ESSYSTEM S4000 P 254 DO
 - 3 6 * ESSYSTEM TR254.RPA
 - 4 2 * ESSYSTEM BASE/N 36W EVG
 - 5 2 * ESSYSTEM MONITOR 1 IP40
 - 6 2 * ESSYSTEM MONITOR 2 IP40
 - 7 1 * ESSYSTEM MONITOR 1 IP65
- AW –OPRAWA Z MODULEM AWARYJNYM ATI
- UWAGA
- ① WENTYLATORY W2 i W3
- ZASILIŹ Z INSTALACJI GNIAZD WTYKOWYCH PORZĄDKOWYCH PRZEZ WYŁĄCZNIK

AW –OPRAWA Z MODULEM AWARYJNYM ATI

UWAGA

① WENTYLATORY W2 i W3

ZASILIŹ Z INSTALACJI GNIAZD WTYKOWYCH PORZĄDKOWYCH PRZEZ WYŁĄCZNIK

INSTALACJĘ WYKONAĆ JAKO PODTYNKOWĄ

GNIAZDA WTYKOWE PODŁĄCZYĆ DO ISTNIEJĄCYCH OBWODÓW NAPIĘCIA GWARANTOWANEGO I NIEGWARANTOWANEGO PRZED PRZEBUDOWĄ

OPRAWY OŚWIETLENIOWE PODŁĄCZYĆ DO ISTNIEJĄCYCH OBWODÓW OŚWIETLENIA PRZED PRZEBUDOWĄ

⌚ GNIAZDO WTYKOWE 230V/16A IP 24 (PORZĄDKOWE)

⚡ PUNKT ELEKTRYCZNO– LOGICZNY – 2 GNIAZDA NAPIĘCIA GWARANTOWANEGO 2 GNIAZDA NAPIĘCIA NIEGWARANTOWANEGO

BUDYNEK GŁÓWNY
I PIĘTRO

UKŁAD SIECI TN-S

ARTEKTON ZBIGNIEW BUREK	
ul.Dąbki 5/11.80-434, Gdańsk tel.58 718 68 54, fax. kom. 502 505 434, biuro.artekton@wp.pl	
Obiekt: Komenda Powiatowa Policji w Lęborku, Lębork ul. Toruńska 5, dz.nr 21/3	Nazwa rysunku: rzut piętra
Investor: Wojewódzka Komenda Policji w Gdańsku, 80-819 Gdańsk ul. Okopowa 15	PLAN INSTALACJI SIŁOWEJ I GNIAZD WTYKOWYCH
Projektant: inż. Marek Linka	upr. w spec. instalac. WBPP-JNB-7210/182
Sprawdził: inż. Tomasz Ruge	upr. w spec. instalac. KUP/0070/POOE/10
Opracował: inż. Marek Linka	
Bransz: ELEKTRYCZNA	Data: 27.10.2103r
	Skala: 1 : 100
	Nr rys.: B-17